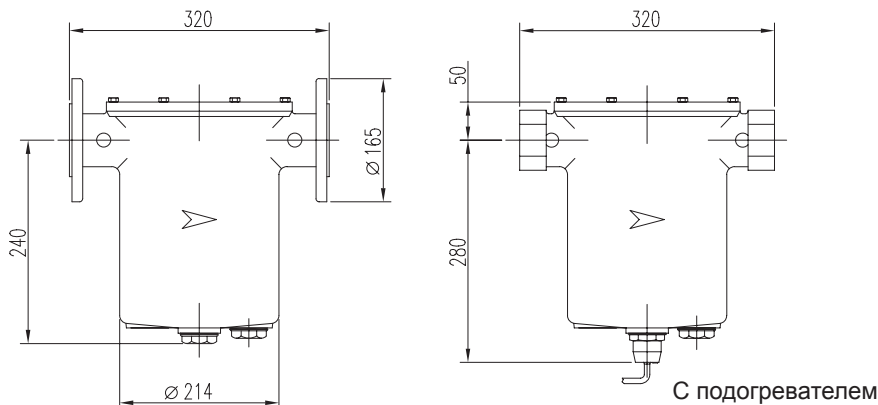


Технические данные

Ёмкостные жидкотопливные фильтры

70700
70700F

Габаритные размеры



Все размеры в мм

Технические данные

Соединения:	Резьбовые Rp 2" UNI-ISO 7/1 (модель 70700) Фланцевые DN50 Pn16 ISO 7005/2 (модель 70700/F)
Степень фильтрации:	44 - 60 - 100 - 400 μ m
Максимальное рабочее давление:	4 бара
Максимальная рабочая температура:	90°C
Производительность:	20'000 л/ч при Δp 100 мбар Данные величины следует понимать как относящиеся к чистому фильтрующему элементу при степени фильтрации 400 μ m и вязкости жидкого топлива 15-20°E.

Общие сведения

Корпус и крышка из алюминия.

Неизнашивающийся фильтрующий элемент с гофрированной сеткой из нержавеющей стали, степень фильтрации 40, 60 и 100 μ m; степень фильтрации 400 μ m достигается с помощью фильтрующего элемента из гальванизированной стали.

Верхняя заглушка ниппеля 1/4" для выпуска воздуха.

Заглушка 1 1/4" для дренирования воды и загрязнений, отложившихся на дне бака.

Ниппели 1/4" для замера давления на входе и выходе.

Возможность установить подогреватель топлива NL (для мазута) или GL (для дизельного топлива):

- мощность 300 Вт – 230 В ~ ;
- термостат с фиксированной калибровкой на 70°C (NL), 35°C (GL);
- класс электрозащиты IP 65;
- электронная схема с плавким предохранителем для безопасности;
- сигнальный светодиод, оповещающий о работе.

В качестве альтернативы подогревателя топлива можно установить магнитную катушку; она рекомендуется для фильтрации жидкостей с железистыми фракциями.

Установка - Эксплуатация

Соблюдать направление потока согласно стрелке, отпечатанной на крышке фильтра.

Следить за тем, чтобы соблюдались все параметры давления, температуры и др.

В случае внутреннего осмотра фильтра необходимо убедиться в том, что там нет топлива под давлением.

Каждый раз при чистке фильтрующего элемента рекомендуется сменить соответствующие уплотнительные прокладки.